

# SECTION 03

---

## AESTHETIC BRACKETS エステティック ブラケット

---

"poly Lumière" Plastic Brackets  
"ortho Esther MB" Plastic Brackets  
"Crystaline® 7&8" Ceramic Brackets

# *poly Lumière*

POLYAMIDE BRACKET





## ガラスと同等の透明度

医療用途向けグレードとして開発された  
ポリアミド製ブラケット

## 安定した接着強度

安定した接着強度を保つボンディングベース



## メタルフリー

メタルフリー 金属アレルギー・MRIに対応



poly *Lumière*販売名：プラスチックブラケットH  
一般的名称：歯列矯正用アタッチメント  
認証番号：302ADBZX00093000 管理医療機器**Formula-R (Roth Type) Maxillary Arch**

ポリルミエール プラスチック(ポリアミド製) ブラケット フォーミュラー R(ロスタイプ)上顎



プラスチックブラケット“ポリルミエール”は、ガラスと同等の透明度により、著しい審美性を有するポリアミド製ブラケットです。  
メタルフリーのため、金属アレルギー、MRIでの撮影に対応できます。



		Torque, Degrees	Angu., Degrees	Offset, Degrees	Span, mm	Left/ Right	.018" Slot	.022" Slot	Quantity
Upper Centrals 上顎 中切歯 <u>1   1</u>		12°	5°	0°	3.8	L	1901-101L	1901-102L	10個/ PK
						R	1901-101R	1901-102R	
Upper Laterals 上顎 側切歯 <u>2   2</u>		8°	9°	0°	3.2	L	1901-201L	1901-202L	
						R	1901-201R	1901-202R	
Upper Cuspids 上顎 犬歯 <u>3   3</u>		0°	10°	0°	3.7	L	1901-301L	1901-302L <span>Hook付き</span>	
						R	1901-301R	1901-302R <span>Hook付き</span>	
		0°	10°	0°	3.7	L	1901-303L	1901-304L	
						R	1901-303R	1901-304R	
Upper 1st, 2nd Bicuspid 上顎 第1、2小臼歯 <u>5 4   4 5</u>		-7°	0°	0°	3.4	L&R	1901-4030	1901-4040	

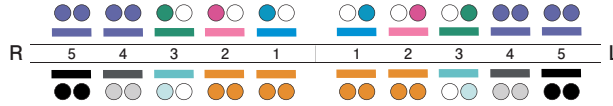
# poly Lumière

販売名：プラスチックブラケットH  
 一般名称：歯列矯正用アタッチメント  
 認証番号：302ADBZX00093000 管理医療機器

## Formula-R (Roth Type) Mandibular Arch

ポリルミエール プラスチック(ポリアミド製) ブラケット フォーミュラー R(ロスタイプ)下顎

### ブラケット・マーキング色



注1: 左右の区別があるブラケットは、遠心歯頸部にのみマーキング。  
 注2: 左右の区別がないブラケットは、歯頸部の近遠心両方にマーキング。

		Torque, Degrees	Angu., Degrees	Offset, Degrees	Span. mm	Left/Right	.018" Slot	.022" Slot	Quantity	
Lower Anteriors 下顎 前歯 2   1   2		0°	0°	0°	3.0	L&R	1901-1110	1901-1120	10個/ PK	
Lower Cuspids 下顎 犬歯 3   3		-11°	7°	0°	3.7	L	1901-311L	1901-312L		Hook付き
	R					1901-311R	1901-312R	Hook付き		
		-11°	7°	0°	3.6	L	1901-313L	1901-314L		
	R					1901-313R	1901-314R			
Lower 1st Bicuspid 下顎 第1小白歯 4   4		-17°	0°	0°	3.4	L&R	1901-4130	1901-4140		
Lower 2nd Bicuspid 下顎 第2小白歯 5   5		-22°	0°	0°	3.4	L&R	1901-5130	1901-5140		

poly *Lumière*販売名：プラスチックブラケットH  
一般名称：歯列矯正用アタッチメント  
認証番号：302ADBZX00093000 管理医療機器

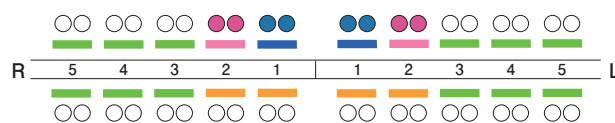
## Standard Edgewise

ポリルミエール プラスチック(ポリアミド製)ブラケット スタンダード エッジワイズ

プラスチックブラケット“ポリルミエール”は、ガラスと同等の透明度により、著しい審美性を有するポリアミド製ブラケットです。  
メタルフリーのため、金属アレルギー、MRIでの撮影に対応できます。

		Span. mm	.018" Slot	.022" Slot	Quantity
Upper Centrals 上顎 中切歯 <u>1   1</u>		3.4	1900-11	1900-12	10個/ PK
Upper Laterals 上顎 側切歯 <u>2   2</u>		3.0	1900-21	1900-22	
Lower Anteriors 下顎 前歯 <u>21   12</u>		3.0	1900-51	1900-52	
Upper and lower Cuspids & 1st, 2nd Bicuspid 上・下顎 犬歯 & 第1、2小臼歯 <u>5 4 3   3 4 5</u> <u>5 4 3   3 4 5</u>		3.4	1900-31	1900-32	
		3.4	UL/LR 1900-33HL	1900-34HL 1900-34HL	
			UR/LL 1900-33HR	1900-34HR	Hook付き

## ブラケット・マーキング色



# AESTHETIC BRACKETS

*ortho Esther MB*  
Plastic Bracket

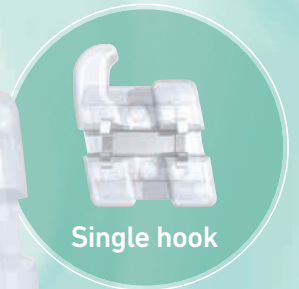
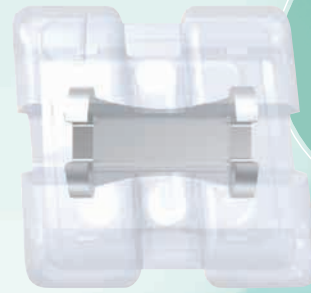
審美性と操作性、  
そして人への  
優しさを実現

新しいコンセプトの  
「ハイブリッドプラスチック」ブラケット



## Metal Inserted & Twin Bracket

スロット部分にメタルを組み込み強化。トルクによるスロットの変形はありません。また、スロットとワイヤーの接触面を少なくし、より摩擦抵抗を少なくしました。スムーズなスライディングが可能です。ツイン形態を採用したことにより、片側結紮など多様な結紮が可能です。



Single hook

フックもシングルフックになりました。

## Durability

ポリマーアロイ技術により、PETとPCのハイブリッドプラスチックが生まれました。PETは、口腔内での耐久性に優れた成分で、プラスチックブラケットの劣化を防止できます。また、着色の心配もほとんどありません。これにより、治療期間を通じて、タイウイングが破損したり、接着剥がれを起こすことが少なくなりました。



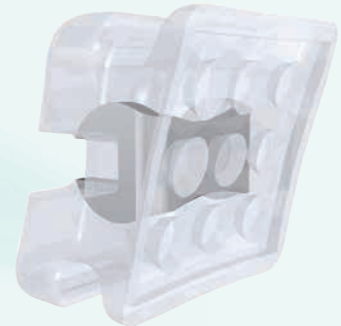
## Easy Tying

結紮しやすいように  
タイエリアを広く確保。  
2重結紮も可能です。



## Easy Bonding

メカニカルロックベースを採用。  
お手持ちの接着材をご使用  
いただけます。光重合型接着材も  
専用プライマーなしでご使用で  
きます。



## Low Profile

メタルブラケット並のブラケットハイトを実現。  
臼歯部にメタルブラケットを併用できます。

## Wedged Base Torque

咬合干渉を少なくし、十分なタイエリアを確保した、  
これまでのトルクインベースを越える新しいコンセプトです。

## Aesthetic

透明度が高く歯牙との色合いが抜群です。  
その高い審美性を口腔内で実感してください。



ortho *Esther MB*販売名：プラスチックブラケット G  
一般名称：歯列矯正用アタッチメント  
認証番号：220AD8ZX00023000 管理医療機器**Formula-R (Roth Type) Maxillary Arch**

ortho エスタ MB プラスチック ブラケット フォーミュラー R(ロスタイプ)上顎



プラスチックブラケット“Esther MB”は審美性、操作性そして耐久性を著しく改善した、新しいコンセプトのハイブリッドプラスチックブラケットです。



		Torque, Degrees	Angu., Degrees	Offset, Degrees	Span. mm	Left/ Right	.018" Slot	.022" Slot		Quantity
Upper Centrals 上顎 中切歯 <u>1   1</u>		12°	5°	0°	3.8	L	197-101L	197-102L		10個/ PK
						R	197-101R	197-102R		
Upper Laterals 上顎 側切歯 <u>2   2</u>		8°	9°	0°	3.2	L	197-201L	197-202L		
						R	197-201R	197-202R		
Upper Cuspids 上顎 犬歯 <u>3   3</u>		0°	10°	0°	3.7	L	197-301L	197-302L	Hook付き	
						R	197-301R	197-302R	Hook付き	
		0°	10°	0°	3.7	L	197-303L	197-304L		
						R	197-303R	197-304R		
Upper 1st, 2nd Bicuspids 上顎 第1、2小白歯 <u>5 4   4 5</u>		-7°	0°	0°	3.4	L&R	197-4030	197-4040		



フックなしブラケット



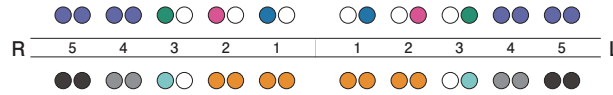
フック付ブラケット

ortho *Esther MB*販売名：プラスチックブラケット G  
一般名称：歯列矯正用アタッチメント  
認 証 番 号：220AD8ZX00023000 管理医療機器**Formula-R (Roth Type) Mandibular Arch**

ortho エスタ MB プラスチック ブラケット フォーミュラー R(ロスタイプ)下顎



## ブラケット・マーキング色



注1:左右の区別があるブラケットは、遠心歯頸部のみマーキング。  
注2:左右の区別がないブラケットは、歯頸部の近遠心両方にマーキング。

		Torque, Degrees	Angu., Degrees	Offset, Degrees	Span. mm	Left/ Right	.018" Slot	.022" Slot	Quantity	
Lower Anteriors 下顎 前歯 <u>2   1   2</u>		0°	0°	0°	3.0	L&R	197-1110	197-1120	10個/ PK	
Lower Cuspids 下顎 犬歯 <u>3   3</u>		-11°	7°	0°	3.7	L	197-311L	197-312L		Hook付き
	R					197-311R	197-312R	Hook付き		
Lower 1st Bicuspids 下顎 第1小白歯 <u>4   4</u>		-11°	7°	0°	3.6	L	197-313L	197-314L		
						R	197-313R	197-314R		
Lower 2nd Bicuspids 下顎 第2小白歯 <u>5   5</u>		-17°	0°	0°	3.4	L&R	197-4130	197-4140		
Lower 2nd Bicuspids 下顎 第2小白歯 <u>5   5</u>		-22°	0°	0°	3.4	L&R	197-5130	197-5140		

ortho *Esther MB*販売名：プラスチックブラケット G  
一般的名称：歯列矯正用アタッチメント  
認証番号：220AD8ZX00023000 管理医療機器

## OPA-K® Maxillary Arch

ortho エスタ MB プラスチック ブラケット OPA-K® 上顎



審美性、操作性、そして耐久性を著しく改善したハイブリッドプラスチックブラケット“ortho Esther MB”にOPA-Kのスペックを組み込みました。OPA-K のコンセプトをプラスチックブラケットで忠実に再現しています。メタル、セラミックOPA-Kブラケットとも併用してご使用頂けます。

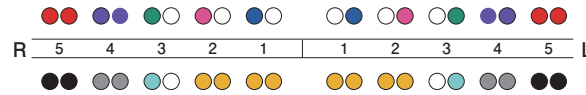
OPA-K®

		Torque, Degrees	Angu., Degrees	Offset, Degrees	Span. mm	Left/ Right	.018" Slot	.022" Slot	Quantity	
Upper Centrals 上顎 中切歯 <u>1   1</u>		12°	3°	0°	3.6	L	1976-101L	1976-102L	10個/ PK	
						R	1976-101R	1976-102R		
Upper Laterals 上顎 側切歯 <u>2   2</u>		8°	6°	0°	3.0	L	1976-201L	1976-202L		
						R	1976-201R	1976-202R		
Upper Cuspids 上顎 犬歯 <u>3   3</u>		-3°	7°	0°	3.5	L	1976-301L	1976-302L		Hook付き
						R	1976-301R	1976-302R		Hook付き
		-3°	7°	0°	3.5	L	1976-303L	1976-304L		
						R	1976-303R	1976-304R		
Upper 1st Bicuspids 上顎 第1小白歯 <u>4   4</u>		-7°	0°	0°	3.2	L&R	1976-4030	1976-4040		
Upper 2nd Bicuspids 上顎 第2小白歯 <u>5   5</u>		-7°	0°	0°	3.2	L&R	1976-5030	1976-5040		

ortho *Esther MB*販売名：プラスチックブラケット G  
一般名称：歯列矯正用アタッチメント  
認証番号：220AD8ZX00023000 管理医療機器**OPA-K® Mandibular Arch**

ortho エスタ MB プラスチック ブラケット OPA-K® 下顎

## ブラケット・マーキング色



注1:左右の区別があるブラケットは、遠心歯頸部にのみマーキング。  
注2:左右の区別がないブラケットは、歯頸部の近遠心両方にマーキング。

	Torque, Degrees	Angu., Degrees	Offset, Degrees	Span. mm	Left/ Right	.018" Slot	.022" Slot	Quantity	
Lower Anteriors 下顎前歯 21   12	1°	0°	0°	2.8	L&R	1976-1110	1976-1120	10個/ PK	
Lower Cuspids 下顎犬歯 3   3	-6°	3°	0°	3.3	L	1976-311L	1976-312L		Hook付き
					R	1976-311R	1976-312R		Hook付き
	-6°	3°	0°	3.3	L	1976-313L	1976-314L		
					R	1976-313R	1976-314R		
Lower 1st Bicuspids 下顎第1小白歯 4   4	-12°	0°	0°	3.2	L&R	1976-4130	1976-4140		
Lower 2nd Bicuspids 下顎第2小白歯 5   5	-20°	0°	0°	3.2	L&R	1976-5130	1976-5140		

ortho *Esther MB*

販売名：プラスチックブラケット G  
一般的名称：歯列矯正用アタッチメント  
認 証 番 号：220AD8ZX00023000 管理医療機器

**Standard Edgewise**

ortho エスタ MB プラスチック ブラケット スタンダード エッジワイズ

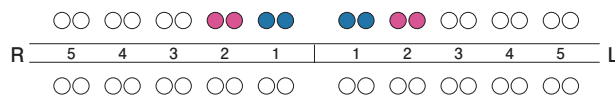


プラスチックブラケット“Esther MB”は審美性、操作性そして耐久性を著しく改善した、新しいコンセプトのハイブリッドプラスチックブラケットです。



		Span. mm	.018" Slot	.022" Slot	Quantity
Upper Centrals 上顎 中切歯 <u>1   1</u>		3.4	196-11	196-12	10個/ PK
Upper Laterals 上顎 側切歯 <u>2   2</u>		3.0	196-21	196-22	
Lower Anteriors 下顎 前歯 <u>2   1   2</u>		3.0	196-51	196-52	
Upper and lower Cuspids & 1st, 2nd Bicuspids 上・下顎 犬歯 & 第1、2小臼歯 <u>5 4 3   3 4 5</u> <u>5 4 3   3 4 5</u>		3.4	196-31	196-32	
		3.4	UL/LR 196-33HL	196-34HL 196-34HL	
			UR/LL 196-33HR	196-34HR 196-34HR	Hook付き

ブラケット・マーキング色



# AESTHETIC BRACKETS

# Crystaline<sup>®</sup>

CERAMIC BRACKET

## 完璧への 限りない追求

世界初のセラミックブラケット  
「Crystaline」



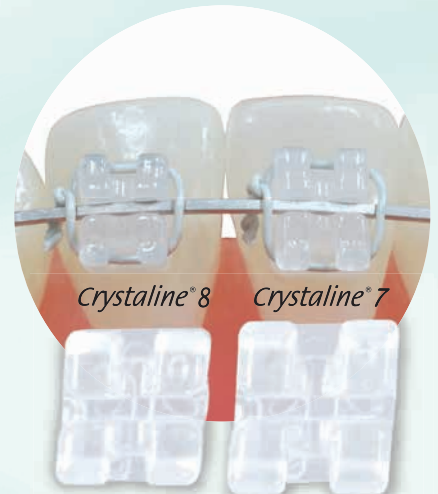


# Crystalline<sup>®</sup> 8 Crystalline<sup>®</sup> 7

ブラケットの特長はそのままに小型化を実現したクリスタライン8

## Transparency

高い透明度を誇る透光性セラミックブラケット。  
歯牙と適合し、自然な口元を演出します。



## Ceramic Injection Molding

ブラケット全体を精密かつ滑らかに製造するCIM製法を採用。メタルブラケットと同等のローフリクションを可能としました。



## Mechanical Lock Base

リベットロック (Rivet-Lock) のボンディングベース。  
ディボンディングには、ワンダーリムーバーで容易に取り外す事ができます。



ワンダーリムーバー  
802-1008  
P.187掲載

# Crystalline® 8 CERAMIC BRACKET

販売名：セラミックブラケット M  
一般名称：歯列矯正用アタッチメント  
認証番号：223AD8ZX00088000 管理医療機器

OPA-K® (The Oriental Pre-adjusted Appliance "KOSAKA") Maxillary Arch  
クリスタライン 8 セラミック ブラケット OPA-K 上顎



crystalline® 8  
クリスタラインエイト

OPA-K®

操作性はそのままに、さらに小型化になったセラミックブラケット。  
さらなる審美性を追求しました。

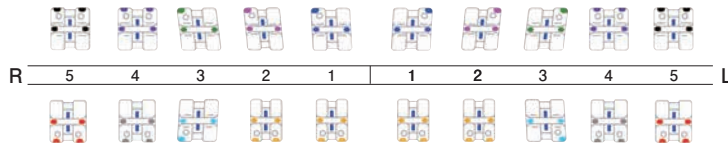
		Torque, Degrees	Angu., Degrees	Offset, Degrees	Span. mm	Left/ Right	.018" Slot	.022" Slot	Quantity
Upper Centrals 上顎 中切歯 <u>1   1</u>		12°	3°	0°	3.4	L	1666-101L	1666-102L	10個/ PK
						R	1666-101R	1666-102R	
Upper Laterals 上顎 側切歯 <u>2   2</u>		8°	6°	0°	2.8	L	1666-201L	1666-202L	
						R	1666-201R	1666-202R	
Upper Cuspids 上顎 犬歯 <u>3   3</u>		-3°	7°	0°	3.3	L	1666-301L	1666-302L <span>Hook付き</span>	
						R	1666-301R	1666-302R <span>Hook付き</span>	
		-3°	7°	0°	3.3	L	1666-303L	1666-304L	
						R	1666-303R	1666-304R	
Upper 1st Bicuspid 上顎 第1小白歯 <u>4   4</u>		-7°	0°	0°	3.3	L&R	1666-4030	1666-4040	
Upper 2nd Bicuspid 上顎 第2小白歯 <u>5   5</u>		-7°	0°	0°	3.3	L&R	1666-5030	1666-5040	

# Crystalline® 8 CERAMIC BRACKET

販売名：セラミックブラケット M  
 一般的名称：歯列矯正用アタッチメント  
 認証番号：223AD8ZX00088000 管理医療機器

## OPA-K® (The Oriental Pre-adjusted Appliance "KOSAKA") Mandibular Arch クリスタライン 8 セラミック ブラケット OPA-K 下顎

ブラケット・マーキング色



注1: 左右の区別があるブラケットは、遠心歯頸部にのみマーキング。  
 注2: 左右の区別がないブラケットは、歯頸部の近遠心両方にマーキング。

	Torque, Degrees	Angu., Degrees	Offset, Degrees	Span. mm	Left/Right	.018" Slot	.022" Slot	Quantity
Lower Anteriors 下顎 前歯 2   1   1   2	0°	0°	0°	2.8	L&R	1666-1110	1666-1120	
Lower Cuspids 下顎 犬歯 3   3	-6°	3°	0°	3.3	L	1666-311L	1666-312L	Hook付き
					R	1666-311R	1666-312R	Hook付き
	-6°	3°	0°	3.3	L	1666-313L	1666-314L	10個/ PK
					R	1666-313R	1666-314R	
Lower 1st Bicuspid 下顎 第1小白歯 4   4	-12°	0°	0°	3.3	L&R	1666-4130	1666-4140	
Lower 2nd Bicuspid 下顎 第2小白歯 5   5	-17°	0°	0°	3.3	L&R	1666-5130	1666-5140	
One Patient Kit 1症例キット 3 ~ 3 3 ~ 3						1666-01	1666-02	12個/ KIT
						1666-01H	1666-02H	
5 ~ 5 5 ~ 5						1666-001	1666-002	20個/ KIT
						1666-001H	1666-002H	

# Crystaline® 7 CERAMIC BRACKET

販売名：セラミックブラケット M  
 一般名称：歯列矯正用アタッチメント  
 認証番号：223AD8ZX00088000 管理医療機器

## OPA-K® (The Oriental Pre-adjusted Appliance "KOSAKA") Maxillary Arch クリスタライン7 セラミック ブラケット OPA-K 上顎



高純度の透光性セラミックブラケット“Crystaline7”。  
 デザイン、操作性を一新し、さらなる進化を遂げました。  
 歯牙に自然と馴染む色調は、審美のご要望にお応えします。  
 メタル、プラスチックブラケットと併用可能なOPA-Kのオリジナル  
 スペックをご用意しております。

# OPA-K®

## Crystaline® 7

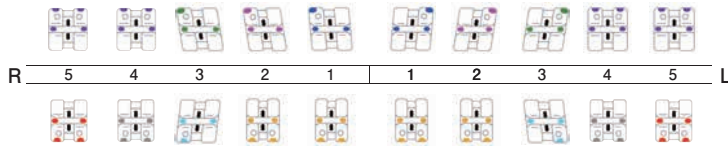
		Torque, Degrees	Angu., Degrees	Offset, Degrees	Span. mm	Left/ Right	.018" Slot	.022" Slot	Quantity
Upper Centrals 上顎 中切歯 <u>1   1</u>		12°	3°	0°	3.7	L	1656-101L	1656-102L	10個/ PK
						R	1656-101R	1656-102R	
Upper Laterals 上顎 側切歯 <u>2   2</u>		8°	6°	0°	3.4	L	1656-201L	1656-202L	
						R	1656-201R	1656-202R	
Upper Cuspids 上顎 犬歯 <u>3   3</u>		-3°	7°	0°	3.7	L	1656-303L	1656-304L	
						R	1656-303R	1651-304R	
Upper 1st Bicuspids 上顎 第1小白歯 <u>4   4</u>		-7°	0°	0°	3.7	L&R	1656-4030	1656-4040	
Upper 2nd Bicuspids 上顎 第2小白歯 <u>5   5</u>		-7°	0°	0°	3.7	L&R	1656-5030	1656-5040	

# Crystaline® 7 CERAMIC BRACKET

販売名：セラミックブラケットM  
 一般的名称：歯列矯正用アタッチメント  
 認証番号：223AD8ZX00088000 管理医療機器

## OPA-K® (The Oriental Pre-adjusted Appliance "KOSAKA") Mandibular Arch クリスタライン7セラミックブラケット OPA-K 下顎

ブラケット・マーキング色



注1: 左右の区別があるブラケットは、遠心歯頭部にのみマーキング。  
 注2: 左右の区別がないブラケットは、歯頭部の近遠心両方にマーキング。

	Torque, Degrees	Angu., Degrees	Offset, Degrees	Span. mm	Left/Right	.018" Slot	.022" Slot	Quantity
Lower Anteriors 下顎 前歯 2   1   1   2	1°	0°	0°	3.0	L&R	1656-1110	1656-1120	10個/ PK
Lower Cuspids 下顎 犬歯 3   3	-6°	3°	0°	3.7	L R	1656-313L 1656-313R	1656-314L 1656-314R	
Lower 1st Bicuspids 下顎 第1小白歯 4   4	-12°	0°	0°	3.5	L&R	1656-4130	1656-4140	
Lower 2nd Bicuspids 下顎 第2小白歯 5   5	-17°	0°	0°	3.5	L&R	1656-5130	1656-5140	
One Patient Kit 1症例キット 3 ~ 3 3 ~ 3						1656-01	1656-02	
5 ~ 5 5 ~ 5						1656-001	1656-002	20個/ KIT

# Crystaline® 8 CERAMIC BRACKET

販売名：セラミックブラケット M  
一般名称：歯列矯正用アタッチメント  
認証番号：223AD8ZX00088000 管理医療機器

## Formula-R (Roth Type) Maxillary Arch

クリスタライン 8 セラミック ブラケット フォーミュラー R(ロスタイプ) 上顎



# Crystaline® 8

クリスタラインエイト

操作性はそのままに、さらに小型化になったセラミックブラケット。  
さらなる審美性を追求しました。



	Torque, Degrees	Angu., Degrees	Offset, Degrees	Span. mm	Left/ Right	.018" Slot	.022" Slot	Quantity	
Upper Centrals 上顎 中切歯 <u>1   1</u>	12°	5°	0°	3.4	L	1661-101L	1661-102L	10個/ PK	
					R	1661-101R	1661-102R		
Upper Laterals 上顎 側切歯 <u>2   2</u>	8°	9°	0°	2.8	L	1661-201L	1661-202L		
					R	1661-201R	1661-202R		
Upper Cuspids 上顎 犬歯 <u>3   3</u>	-2°	13°	4°M	3.3	L	1661-301L	1661-302L		Hook付き
					R	1661-301R	1661-302R		Hook付き
	-2°	13°	4°M	3.3	L	1661-303L	1661-304L		
					R	1661-303R	1661-304R		
-2°	9°	4°M	3.3	L	1661-305L	1661-306L	Hook付き		
				R	1661-305R	1661-306R	Hook付き		
-2°	9°	4°M	3.3	L	1661-307L	1661-308L			
				R	1661-307R	1661-308R			
Upper 1st, 2nd Bicuspids 上顎 第1、2小臼歯 <u>5 4   4 5</u>	-7°	0°	0°	3.3	L&R	1661-4030	1661-4040		

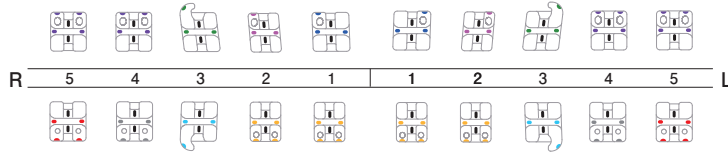
# Crystaline® 8 CERAMIC BRACKET

販売名：セラミックブラケット M  
 一般的名称：歯列矯正用アタッチメント  
 認証番号：223AD8ZX00088000 管理医療機器

## Formula-R (Roth Type) Mandibular Arch

クリスタライン 8 セラミック ブラケット フォーミュラー R(ロスタイプ)下顎

ブラケット・マーキング色



注1：左右の区別があるブラケットは、遠心歯頸部にのみマーキング。  
 注2：左右の区別がないブラケットは、歯頸部の近遠心両方にマーキング。

	Torque, Degrees	Angu., Degrees	Offset, Degrees	Span, mm	Left/Right	.018" Slot	.022" Slot	Quantity
Lower Anteriors 下顎 前歯 2   1   1   2	0°	0°	0°	2.8	L&R	1661-1110	1661-1120	
Lower Cuspids 下顎 犬歯 3   3	-11°	7°	2°M	3.3	L	1661-311L	1661-312L	Hook付き
					R	1661-311R	1661-312R	Hook付き
	-11°	7°	2°M	3.3	L	1661-313L	1661-314L	10個/ PK
					R	1661-313R	1661-314R	
Lower 1st Bicuspids 下顎 第1小白歯 4   4	-17°	0°	0°	3.3	L&R	1661-4130	1661-4140	
Lower 2nd Bicuspids 下顎 第2小白歯 5   5	-22°	0°	0°	3.3	L&R	1661-5130	1661-5140	
One Patient Kit 1症例キット 3 ~ 3 3 ~ 3						1661-03	1661-04	12個/ KIT
						1661-03H	1661-04H	
5 ~ 5 5 ~ 5						1661-001	1661-002	20個/ KIT
						1661-001H	1661-002H	

# Crystalline® 7 CERAMIC BRACKET

販売名：セラミックブラケット M  
一般的名称：歯列矯正用アタッチメント  
認証番号：223AD8ZX00088000 管理医療機器

## Formula-R (Roth Type) Maxillary Arch

クリスタライン7セラミックブラケット フォーミュラー R(ロスタイプ)上顎



高純度の透光性セラミックブラケット“Crystalline7”。  
デザイン、操作性を一新し、さらなる進化を遂げました。  
歯牙に自然と馴染む色調は、審美のご要望にお応えします。  
メタル、プラスチックブラケットと併用可能な Dr.Rothスペックで  
ご用意しております。

### Crystalline® 7



		Torque, Degrees	Angu., Degrees	Offset, Degrees	Span, mm	Left/ Right	.018" Slot	.022" Slot		Quantity
Upper Centrals 上顎 中切歯 <u>1   1</u>		12°	5°	0°	3.7	L	1651-101L	1651-102L		10個/ PK
						R	1651-101R	1651-102R		
Upper Laterals 上顎 側切歯 <u>2   2</u>		8°	9°	0°	3.4	L	1651-201L	1651-202L		
						R	1651-201R	1651-202R		
Upper Cuspids 上顎 犬歯 <u>3   3</u>		-2°	9°	4°M	3.7	L	1651-305L	1651-306L	Hook付き	
						R	1651-305R	1651-306R	Hook付き	
		-2°	9°	4°M	3.7	L	1651-307L	1651-308L		
						R	1651-307R	1651-308R		
Upper 1st, 2nd Bicuspids 上顎 第1、2小臼歯 <u>5 4   4 5</u>		-7°	0°	0°	3.7	L&R	1651-4030	1651-4040		



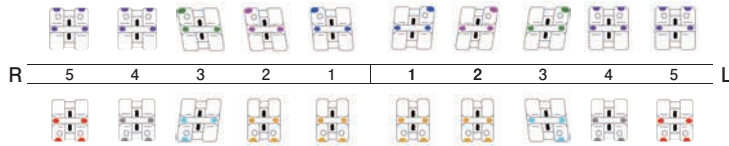
# Crystaline® 7 CERAMIC BRACKET

販売名：セラミックブラケット M  
 一般名称：歯列矯正用アタッチメント  
 認証番号：223AD8ZX00088000 管理医療機器

## Formula-R (Roth Type) Mandibular Arch

クリスタライン7セラミックブラケットフォーミュラーR(ロスタイプ)下顎

ブラケット・マーキング色



注1: 左右の区別があるブラケットは、遠心歯頭部のみマーキング。  
 注2: 左右の区別がないブラケットは、歯頭部の近遠心両方にマーキング。

	Torque, Degrees	Angu., Degrees	Offset, Degrees	Span, mm	Left/Right	.018" Slot	.022" Slot	Quantity
Lower Anteriors 下顎前歯 2   1   2	0°	0°	0°	3.0	L&R	1651-1110	1651-1120	
Lower Cuspids 下顎犬歯 3   3	-11°	7°	2°M	3.7	L	1651-311L	1651-312L	Hook付き
					R	1651-311R	1651-312R	Hook付き
	-11°	7°	2°M	3.7	L	1651-313L	1651-314L	10個/ PK
					R	1651-313R	1651-314R	
Lower 1st Bicuspids 下顎第1小白歯 4   4	-17°	0°	0°	3.5	L&R	1651-4130	1651-4140	
Lower 2nd Bicuspids 下顎第2小白歯 5   5	-22°	0°	0°	3.5	L&R	1651-5130	1651-5140	
One Patient Kit 1症例キット 3 ~ 3 3 ~ 3						1651-03	1651-04	12個/ KIT
						1651-03H	1651-04H	
5 ~ 5 5 ~ 5						1651-001	1651-002	20個/ KIT
						1651-001H	1651-002H	

# Crystaline® 8 CERAMIC BRACKET

販売名：セラミックブラケット M  
 一般的名称：歯列矯正用アタッチメント  
 認証番号：223AD8ZX00088000 管理医療機器

## Formula-M (McLaughlin Type\*) Maxillary Arch クリスタライン 8 セラミック ブラケット フォーミュラー M(マクロフリンタイプ) 上顎



# Crystaline® 8

クリスタラインエイト

操作性はそのままに、さらに小型化になったセラミックブラケット。  
 さらなる審美性を追求しました。



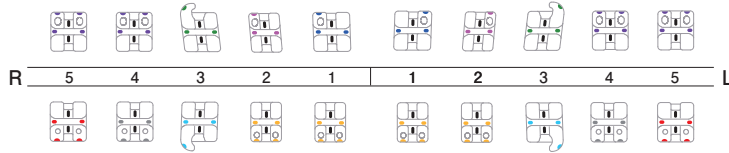
	Torque, Degrees	Angu., Degrees	Offset, Degrees	Span. mm	Left/ Right	.018" Slot	.022" Slot	Quantity	
Upper Centrals 上顎 中切歯 <u>1   1</u>	17°	4°	0°	3.4	L	1665-101L	1665-102L	10個/ PK	
					R	1665-101R	1665-102R		
Upper Laterals 上顎 側切歯 <u>2   2</u>	10°	8°	0°	2.8	L	1665-201L	1665-202L		
					R	1665-201R	1665-202R		
Upper Cuspids 上顎 犬歯 <u>3   3</u>	-7°	8°	0°	3.3	L	1665-301L	1665-302L		Hook付き
					R	1665-301R	1665-302R		Hook付き
	-7°	8°	0°	3.3	L	1665-303L	1665-304L		
					R	1665-303R	1665-304R		
	0°	8°	0°	3.3	L	1665-305L	1665-306L		Hook付き
					R	1665-305R	1665-306R		Hook付き
0°	8°	0°	3.3	L	1665-307L	1665-308L			
				R	1665-307R	1665-308R			
Upper 1st, 2nd Bicuspids 上顎 第1、2小臼歯 <u>5 4   4 5</u>	-7°	0°	0°	3.3	L&R	1665-4030	1665-4040		

# Crystaline<sup>®</sup> 8 CERAMIC BRACKET

販売名：セラミックブラケット M  
 一般名称：歯列矯正用アタッチメント  
 認証番号：223AD8ZX00088000 管理医療機器

## Formula-M (McLaughlin Type<sup>\*</sup>) Mandibular Arch クリスタライン 8 セラミック ブラケット フォーミュラー M(マクロフリンタイプ)下顎

ブラケット・マーキング色



\*Note:

※It does not imply endorsement by doctor.

※このタイプはドクターの承認を得ているものではありません。

注1: 左右の区別があるブラケットは、遠心歯頭部にのみマーキング。

注2: 左右の区別がないブラケットは、歯頭部の近遠心両方にマーキング。

	Torque, Degrees	Angu., Degrees	Offset, Degrees	Span, mm	Left/Right	.018" Slot	.022" Slot	Quantity	
Lower Anteriors 下顎前歯 2   1   2	-6°	0°	0°	2.8	L&R	1665-1110	1665-1120	10個/ PK	
	0°	0°	0°	2.8	L&R	1665-1130	1665-1140		
Lower Cuspids 下顎犬歯 3   3	-6°	3°	0°	3.3	L	1665-311L	1665-312L		Hook付き
					R	1665-311R	1665-312R		Hook付き
	-6°	3°	0°	3.3	L	1665-313L	1665-314L		
					R	1665-313R	1665-314R		
	0°	3°	0°	3.3	L	1665-315L	1665-316L		Hook付き
					R	1665-315R	1665-316R		Hook付き
	0°	3°	0°	3.3	L	1665-317L	1665-318L		
					R	1665-317R	1665-318R		
Lower 1st Bicuspids 下顎第1小白歯 4   4	-12°	0°	0°	3.3	L&R	1665-4130	1665-4140		
Lower 2nd Bicuspids 下顎第2小白歯 5   5	-17°	0°	0°	3.3	L&R	1665-5130	1665-5140		
One Patient Kit 1症例キット 3 ~ 3 3 ~ 3	犬歯 下顎前歯 トルク付					1665-01H	1665-02H		Hook付き
	犬歯 下顎前歯 トルクなし					1665-03H	1665-04H		Hook付き
5 ~ 5 5 ~ 5	犬歯 下顎前歯 トルク付					1665-001H	1665-002H	Hook付き	
	犬歯 下顎前歯 トルクなし					1665-003H	1665-004H	Hook付き	

# Crystaline® 7 CERAMIC BRACKET

販売名：セラミックブラケット M  
一般名称：歯列矯正用アタッチメント  
認証番号：223AD8ZX00088000 管理医療機器

## Formula-M (McLaughlin Type\*) Maxillary Arch

クリスタライン7 セラミック ブラケット フォーミュラー M(マクロフリンタイプ) 上顎



高純度の透光性セラミックブラケット“Crystaline7”。  
デザイン、操作性を一新し、さらなる進化を遂げました。  
歯牙に自然と馴染む色調は、審美のご要望にお応えします。  
メタル、プラスチックブラケットと併用可能なマクロフリンタイプ  
スペックをご用意しております。

### Crystaline® 7



		Torque, Degrees	Angu., Degrees	Offset, Degrees	Span. mm	Left/ Right	.018" Slot	.022" Slot	Quantity
Upper Centrals 上顎 中切歯 <u>1   1</u>		17°	4°	0°	3.7	L	————	1655-102L	10個/ PK
						R	————	1655-102R	
Upper Laterals 上顎 側切歯 <u>2   2</u>		10°	8°	0°	3.4	L	————	1655-202L	
						R	————	1655-202R	
Upper Cuspids 上顎 犬歯 <u>3   3</u>		-7°	8°	0°	3.7	L	————	1655-302L <span>Hook付き</span>	
						R	————	1655-302R <span>Hook付き</span>	
		0°	8°	0°	3.7	L	————	1655-306L <span>Hook付き</span>	
						R	————	1655-306R <span>Hook付き</span>	
Upper 1st Bicuspid 上顎 第1小白歯 <u>4   4</u>		-7°	0°	0°	3.7	L&R	————	1655-4040	
Upper 2nd Bicuspid 上顎 第2小白歯 <u>5   5</u>		-7°	0°	0°	3.7	L&R	————	1655-5040	

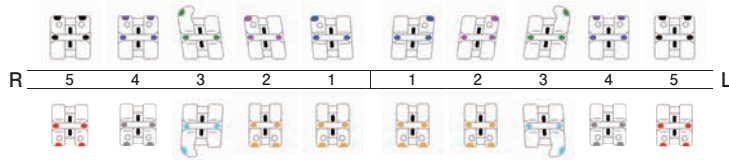
# Crystaline® 7 CERAMIC BRACKET

販売名：セラミックブラケット M  
 一般名称：歯列矯正用アタッチメント  
 認証番号：223AD8ZX00088000 管理医療機器

## Formula-M (McLaughlin Type\*) Mandibular Arch

クリスタライン7セラミックブラケット フォーミュラー M(マクロフリンタイプ)下顎

ブラケット・マーキング色



注1: 左右の区別があるブラケットは、遠心歯頸部にのみマーキング。  
 注2: 左右の区別がないブラケットは、歯頸部の近遠心両方にマーキング。

	Torque, Degrees	Angu., Degrees	Offset, Degrees	Span, mm	Left/Right	.018" Slot	.022" Slot	Quantity	
Lower Anteriors 下顎 前歯 2   1   2	-6°	0°	0°	3.0	L&R	————	1655-1120	10個/ PK	
	0°	0°	0°	3.0	L&R	————	1655-1140		
Lower Cuspids 下顎 犬歯 3   3	-6°	3°	0°	3.7	L R	———— ————	1655-312L 1655-312R		Hook付き
	0°	3°	0°	3.7	L R	———— ————	1655-316L 1655-316R		Hook付き
Lower 1st Bicuspid 下顎 第1小白歯 4   4	-12°	0°	0°	3.5	L&R	————	1655-4140		
Lower 2nd Bicuspid 下顎 第2小白歯 5   5	-17°	0°	0°	3.5	L&R	————	1655-5140		
One Patient Kit 1症例キット 3   3 3   3	犬歯 下顎前歯 トルク付				————	1655-02H	Hook付き		12個/ KIT
	犬歯 下顎前歯 トルクなし				————	1655-04H	Hook付き		
5   5 5   5	犬歯 下顎前歯 トルク付				————	1655-002H	Hook付き		20個/ KIT
	犬歯 下顎前歯 トルクなし				————	1655-004H	Hook付き		

\*Note:

※It does not imply endorsement by doctor.

※このタイプはドクターの承認を得ているものではありません。

# Crystalline® 7 CERAMIC BRACKET

販売名：セラミックブラケット M  
 一般的名称：歯列矯正用アタッチメント  
 認証番号：223AD8ZX00088000 管理医療機器

## Standard Edgewise

クリスタライン 7 セラミック ブラケット スタンダード エッジワイズ



ブラケット・マーキング色



		Span. mm	.018"Slot	.022"Slot	Quantity
Upper Centrals 上顎 中切歯 <u>1   1</u>		3.7	1650-11	1650-12	10個/ PK
Upper Laterals 上顎 側切歯 <u>2   2</u>		3.0	1650-21	1650-22	
Lower Anteriors 下顎 前歯 <u>2 1   1 2</u>		3.0	1650-51	1650-52	
Upper & Lower Cuspids 上・下顎 犬歯 <u>3   3</u> <u>3   3</u>		3.7	1650-31	1650-32	
Upper Bicuspids 上顎 小白歯 <u>5 4   4 5</u>		3.7	1650-41	1650-42	
One Patient Kit 1症例キット <u>3 ↗ 3</u> <u>3 ↘ 3</u>			1650-01	1650-02	
<u>5 ↗ 5</u> <u>3 ↘ 3</u>			1650-05	1650-06	16個/ KIT